



Relaciones de puntos de agua

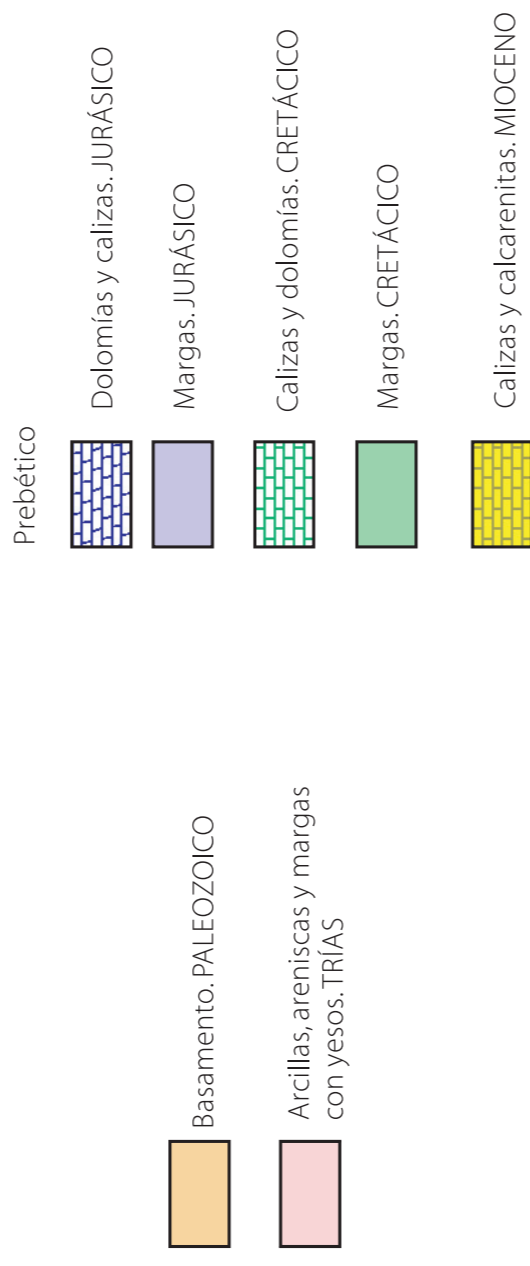
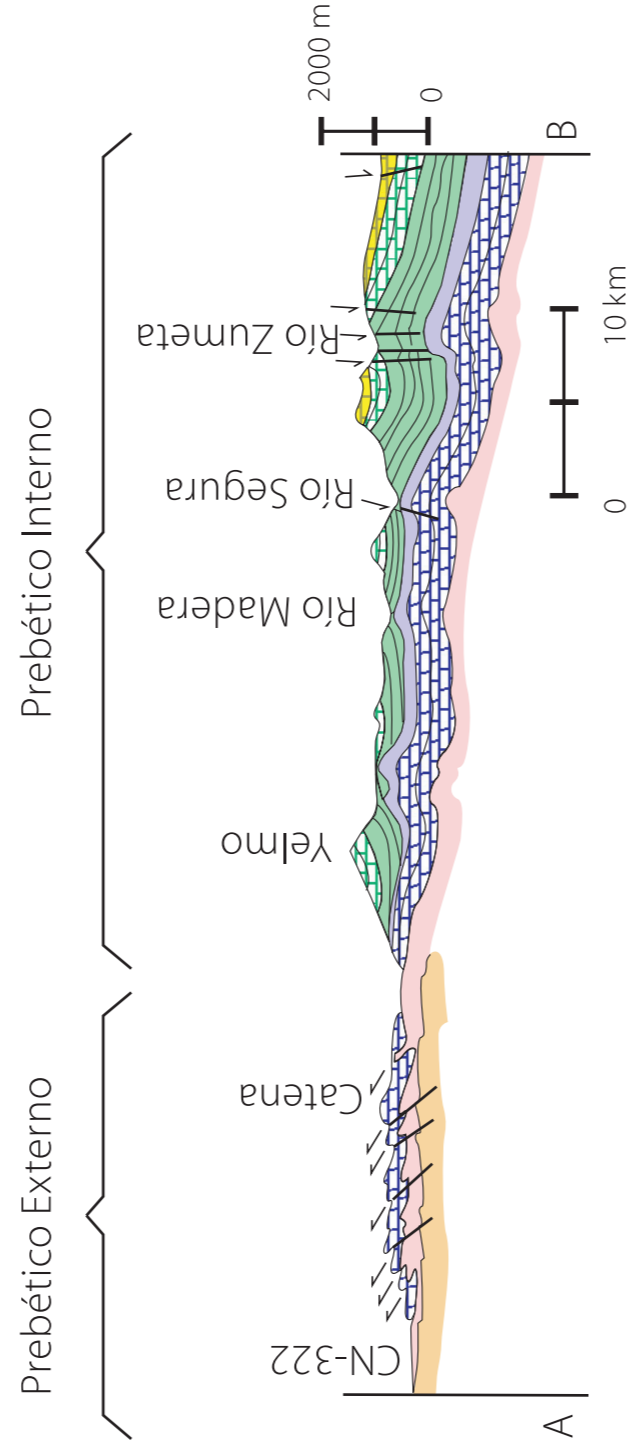
1. Aguascebas
2. Baños de la Murrana
3. Corrijo Caracho
4. El Alemán
5. El Sauco
6. Fuente los Caños
7. Tobazo de Arroyo Frío
8. Artesón
9. Nacerríos
10. El Chorro
11. Nacimiento del Guadalquivir
12. El Túnel
13. Siete Fuentes
14. Vado las Carretas
15. Vadillo
16. Molino de Belerda
17. Béjar
18. La Canal
19. Fuente Valentín
20. Guazalamanco
21. El Almicerán
22. Puente La Cerrá
23. Cuenca Alta
24. El Tobar
25. Banatae
26. Las Sabinas
27. Fuente El Pardal
28. Arroyo Llano
29. Abastecimiento a Siles

30. Buenamar
31. El Tobón
32. El Berral
33. Ojuelo
34. Tobazo
35. La Parrilla
36. Castillo de Altamira
37. El Puerto
38. Valdetrán
39. Fuente Convento
40. Tejo
41. Zamarrilla
42. El Arroyo
43. Sujayal
44. Segue
45. Amurjo II
46. Trujala I
47. Trujala II
48. La Maleza
49. Fuente del Tejo
50. Santa Ana
51. Fuente Negra
52. Los Palancares
53. Abastecimiento a Beas
54. Puerto Cecilia
55. Ramba-Camino
56. Guadabraz
57. El Soto-Arroyo Camino
58. Fuente de la Toba
59. Gorgocin
60. La Cuevecilla

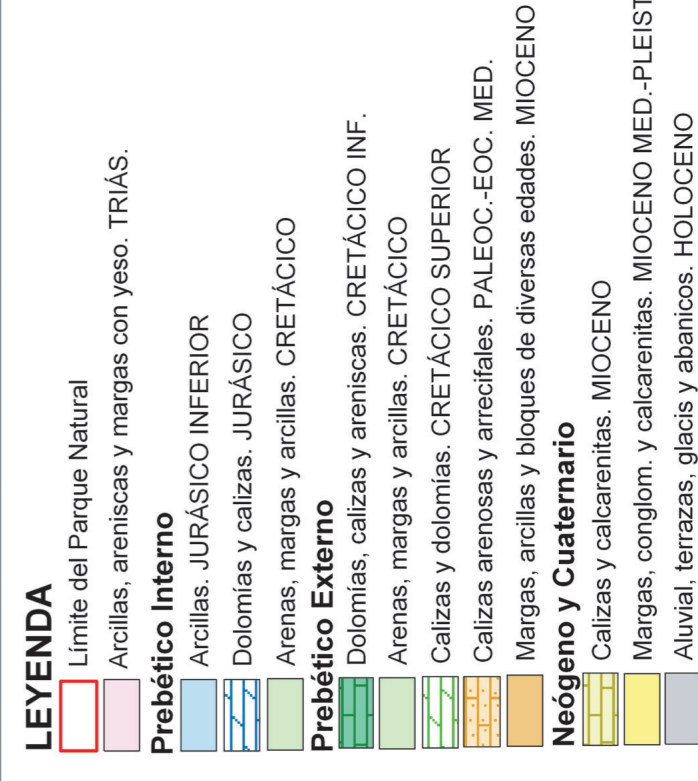
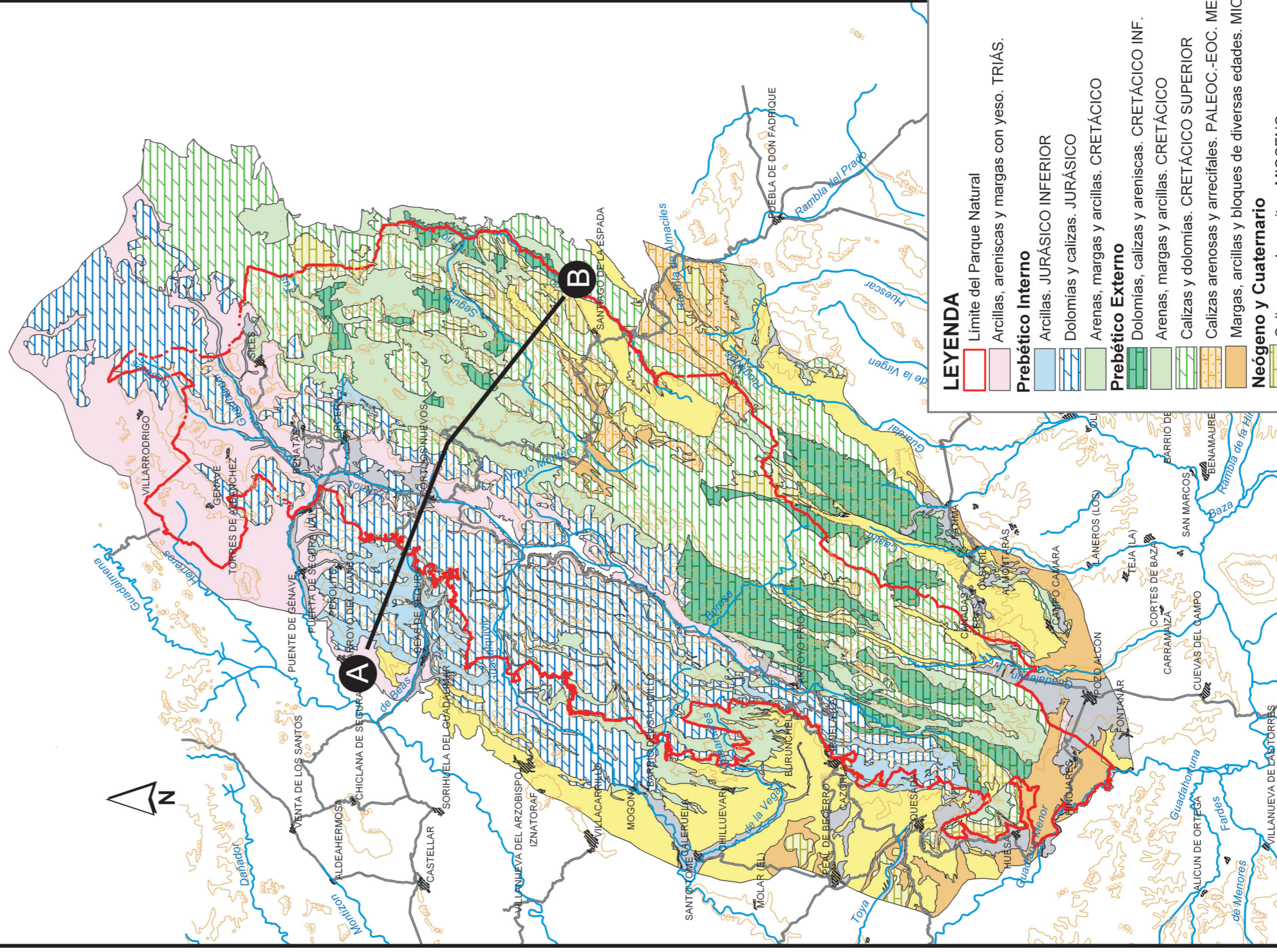
61. Nogueral
62. Huerta Vieja
63. Nacimiento Río Segura
64. Abastecimiento a Pontones
65. Cueva del Agua
66. Molino de Loreto I y II
67. Berral
68. Arroyo Zumeta
69. Abastecimiento a Los Atascaderos
70. Abastecimiento a Santiago de la Espada
71. El Macho
72. Aguamulas
73. Arroyo Frío
74. Abastecimiento a El Cerezo
75. El Muso
76. Aguas Negras
77. Fuente La Reina
78. Ferralta

Relación de Cavidades

1. Añojo
2. Arroyo de la Ramba
3. Bartola
4. Bernardino II
5. Calar
6. Campo Espino
7. Canané I y II
8. Carracalejo



Esquema geológico simplificado del P. Natural



Mapa de distribución de acuíferos

